

MONTHLY MEMBERSHIP PROGRESS REPORT

LOCAL BRAZIL

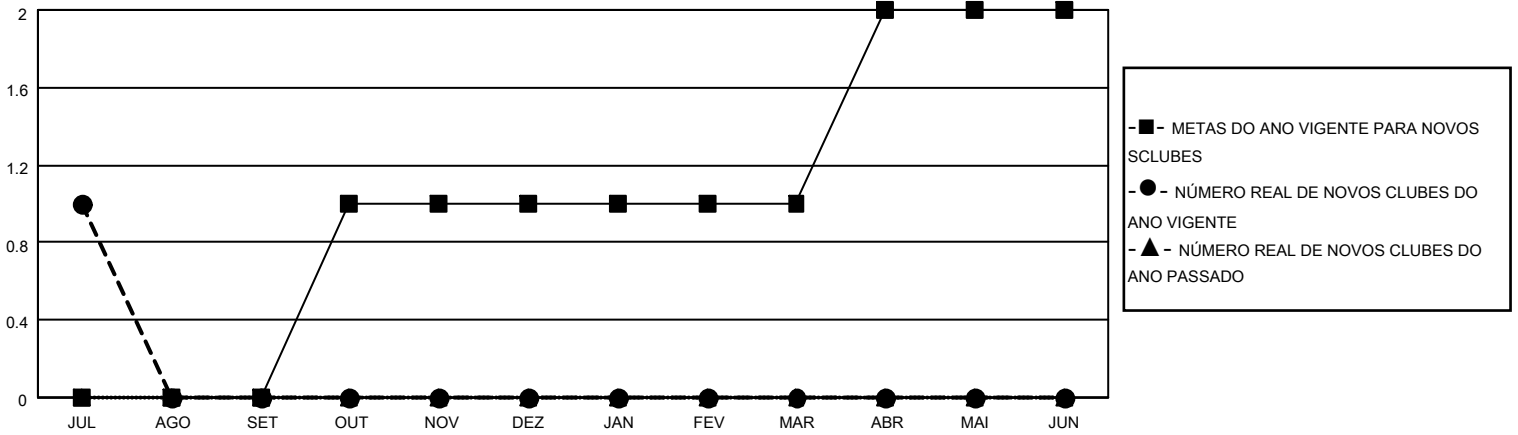
District LA 5

Results as of: 7/31/2022

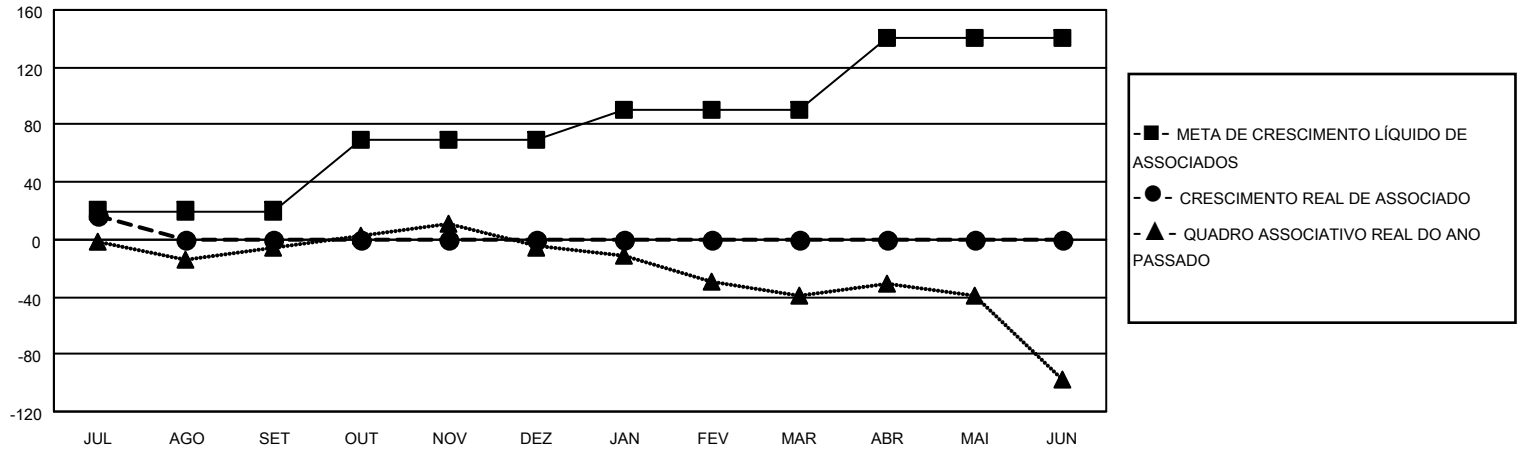
Clubes			
RESULTADOS PARA 2022-2023			
TRIMESTRE	META DE NOVOS CLUBES	NOVOS CLUBES	CLUBES BAIXADO
JUL/AGO/SET	0	1	0
OUT/NOV/DEZ	1	0	0
JAN/FEV/MAR	0	0	0
ABR/MAI/JUN	1	0	0

Sócios			
RESULTADOS PARA 2022-2023			
TRIMESTRE	META DE CRESCIMENTO LÍQUIDO DE ASSOCIADOS	CRESCIMENTO REAL DE ASSOCIADO	BAIXA REAL DE ASSOCIADOS (incluindo transferências)
JUL/AGO/SET	20	36	20
OUT/NOV/DEZ	50	0	0
JAN/FEV/MAR	20	0	0
ABR/MAI/JUN	50	0	0

CUMULATIVO DO NÚMERO REAL E METAS DE NOVOS CLUBES



CUMULATIVO DO NÚMERO REAL E METAS DE SÓCIOS



CLUBES BAIXADOS: 0	6 CLUBS OF 46 ADICIONADO 1 OU MAIS NOVOS SÓCIOS	<u>DISTRIBUIÇÃO POR SEXO</u>	
<u>SÓCIOS BAIXADOS</u>		MASCULINO	749 (51.58%)
FALECIDO	2	FEMININO	703 (48.42%)
CLUBES CANCELADOS	0	NON BINARY	0 (0.00%)
OUTRO	18	PREFER NOT TO ANSWER	0 (0.00%)
TOTAL	20	TOTAL DE ASSOCIADOS EM UNIDADES FAMILIARES	
		ASSOCIADOS FAMILIARES PAGANDO A METADE DAS QUOTAS	

[CLIQUE AQUI PARA OS DADOS CUMULATIVOS DO QUADRO ASSOCIATIVO](#)

TOTAL DE ASSOCIADOS EM UNIDADES FAMILIARES 804
ASSOCIADOS FAMILIARES PAGANDO A METADE DAS QUOTAS 431